

# 高速道路のドライブマナー

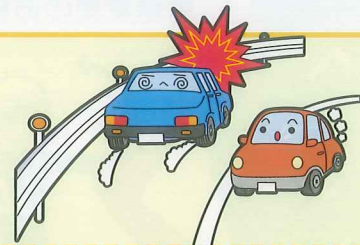


高速道路では、  
次のポイントに注意してください。

1

## 制限速度内の安全な速度で運転を！

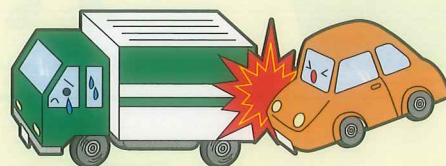
道路標識や道路情報板に注意して、  
道路や交通などの状況にあった安全な速度で走行しましょう。



2

## 前车との十分な車間距離をとる！

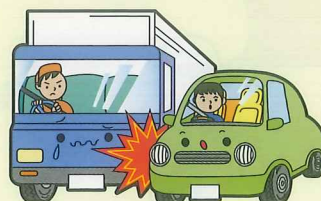
天候、路面やタイヤの状態、荷物の重さなどを考慮して、  
何らかの原因で前車が急停止しても追突しないよう、  
十分な車間距離をとってください。



3

## 脇見運転をしない！

考え事や周囲の景色に気をとられないよう、  
前方を注視して運転しましょう。



4

## 道路情報板やパトロールカーに注意！

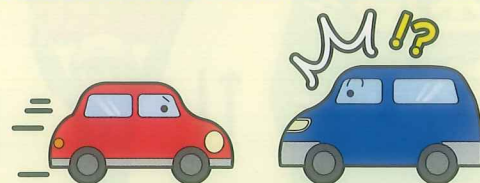
高速道路上では、道路情報板の表示内容を確認するとともに、  
黄色い道路パトロールカーの停車を見かけたら、  
付近で処理作業等を行っていますので、注意して走行しましょう。



5

## 高速道路は一方通行！

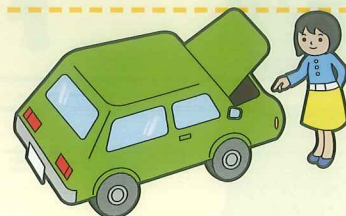
SA・PAから本線車道に戻る際、進行方向を間違えたり、  
降りるインターチェンジを通り過ぎ、本線上や料金所付近でUターンし  
逆走する自動車があります。高速道路での逆走は絶対にしないでください。



6

## 出発前には十分な点検・整備を！

高速道路をご通行される場合は、ご出発前に、燃料・冷却水・エンジンオイル・  
タイヤの空気圧などの確認、ローブによる荷物の固定やシートをかぶせるなどの  
積載状態の確認といった点検・整備が必要です。



7

## 異常事態発見時は通報にご協力を！

高速道路における異常（事故・落下物等）を発見した際は、  
道路緊急ダイヤル（#9910:通話料無料）や安全な場所から非常電話等での通報  
にご協力をお願いいたします。



ETCレーンは、安全な車間距離と安全な速度(20km/h以下)で走行し、ETC開閉バーが開いたことを確認してから通行してください。