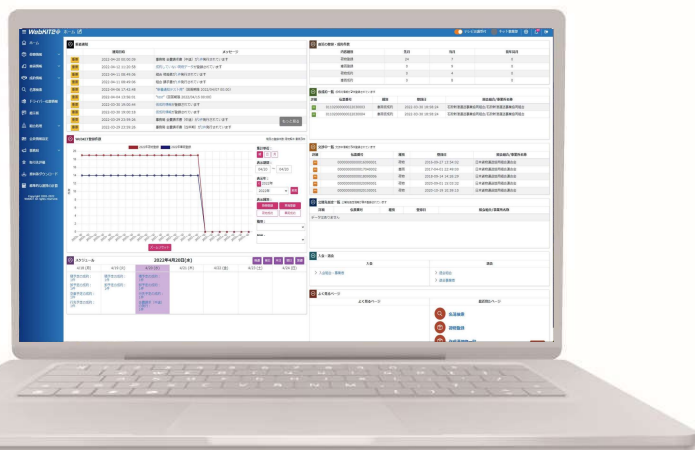


WebKIT2がプラス機能でさらなる進化

～標準的な運賃の参考表示と備車位置情報の共有機能を追加～

令和4年5月6日(金)、WebKIT2は、新たな機能を追加し、さらなる「わかりやすさ」と「使いやすさ」の向上を目指して、**WebKIT2+**へリニューアルいたします。



《新しいホーム画面》



《タブレットでも快適操作》



《ドライバー専用アプリ》

【主な新機能】

『標準的な運賃表示機能』

荷物情報登録時に、条件に応じて簡易計算した『標準的な運賃』を自動で参考表示

『備車追跡機能』

WebKIT 2 プラスで成約した輸送について、専用のドライバーアプリを用いて取得する位置情報と輸送状況を委託側と受託側で相互に共有

『テレビ会議機能』

特別なソフトウェアなしに顔や表情を見ながら商談交渉

【主な改善内容】

- わかりやすさと操作性を向上させる構造とデザインの改善
- 画面レイアウトの見直しによる表示情報の最適化
- 個別設定機能の導入による個々のニーズへの適切な対応
- 需給動向把握のための統計グラフの高機能化
- 電子帳票データ管理の操作性を向上
- セキュリティ及び障害対策の強化とデータベースの高速化

【ロゴおよびアイコンの策定】

機能の追加と相互連携の強化をイメージしたプラスロゴ
ひと目でわかりやすいドライバー専用アプリアイコン

【本件に関するお問合せ先】

日本貨物運送協同組合連合会 KIT事業部

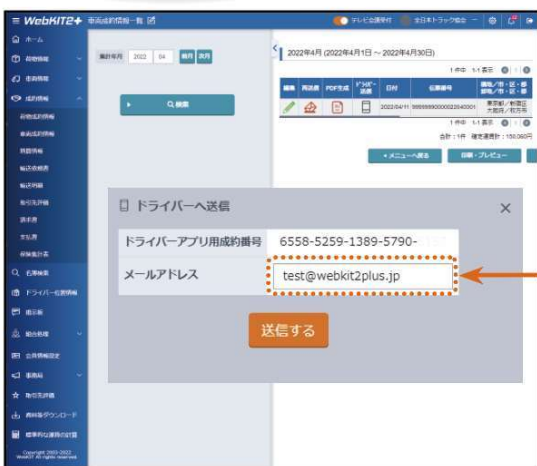
電話：03-3357-6068 メール:wkit@nikka-net.or.jp

新機能 備車追跡機能のご紹介

WebKIT 2 プラスで成約された輸送について、ドライバー専用アプリを利用することで位置情報や輸送状況を当事者間で共有することができます。

確認の電話を減らし、顧客からの問い合わせに円滑に回答できるようになることで、ドライバーや車両管理の負担を軽減し、輸送品質の向上に役立つことが期待できます。

車両成約情報画面



成約番号をメールで送信すると、ドライバー専用アプリのダウンロード方法も届くので簡単

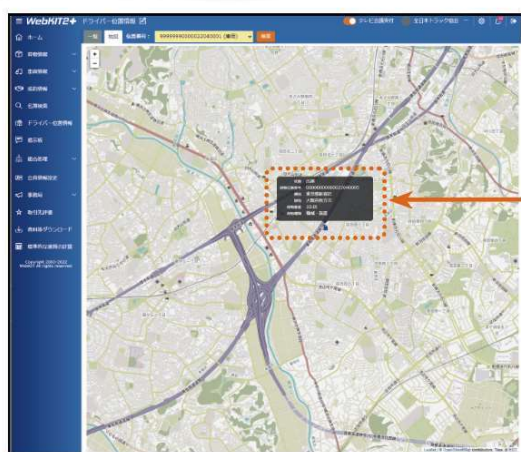
ドライバー専用アプリ

成約番号を入力してドライバー専用アプリを起動

簡単な操作で位置情報と輸送状況を送信



ドライバー位置情報画面



地図上で車両の位置や輸送の状況を共有

日貨協連では、中小トラック運送事業者ならびにトラック運送事業協同組合の皆様の物流DX等の課題解決に貢献するため、今後もシステムの改良に努めて参ります。

【本件に関するお問合せ先】
 日本貨物運送協同組合連合会 KIT事業部
 電話 : 03-3357-6068 メール:wkit@nikka-net.or.jp